



Le 13 janvier 2021

Chers clients, chers partenaires,

Le décret 505-2020 du 6 mai 2020 (consultable [ici](#)), permet aux évaluateurs agréés de reprendre leurs activités. Cependant, celles-ci sont limitées par notre priorité qui est de protéger nos clients et nos équipes, et d'assurer un milieu sécuritaire pour tous. C'est pourquoi nous avons adopté des mesures adaptées, qui sont conformes aux normes de pratiques édictées par l'Ordre des Évaluateurs Agréés du Québec, le tout pour continuer d'offrir notre meilleur service. Voici les mesures prises par l'équipe à ce jour :

1. Visites d'immeubles

Les membres de l'équipe Caprea, évaluateurs, analystes et inspecteurs de visite, ont suivi **une formation sur les procédures d'inspection d'immeubles en période de pandémie de Covid-19**. Les personnes amenées à se déplacer disposent d'un équipement de sécurité.

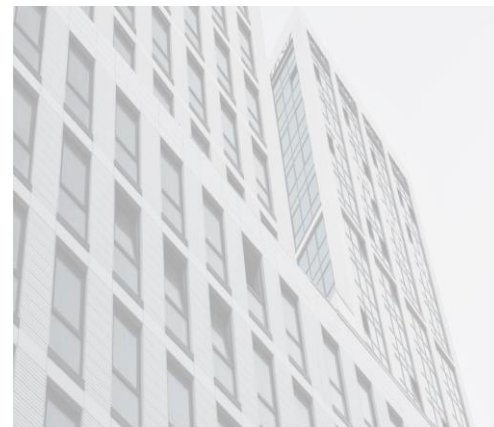
Seulement si les conditions sont toutes réunies, nous procéderons aux visites des immeubles de façon exhaustive. Dans les cas où les visites sont limitées, restreintes, ou non réalisables, nous procédons aux évaluations à l'aide d'enquêtes approfondies à distance, en collaboration avec les propriétaires et occupants. Un guide de prise de photographies vous est communiqué à cet effet.

Les mesures applicables à votre dossier vous seront expliquées de façon personnalisée. Nous nous engageons à fournir des services professionnels clairs et transparents, **conformes à nos normes de pratiques professionnelles**. Les circonstances exceptionnelles encadrant nos analyses seront détaillées et expliquées.

2. Télétravail

La totalité de notre équipe est à nouveau en télétravail, et ce, depuis le 17 décembre 2020, notre service administratif est fonctionnel, en respectant les normes sanitaires. **Les bureaux demeurent fermés aux visiteurs.**

Assurons le
bien-être de
tous !



GUIDE CLIENT

Mises en garde



info@caprea.ca
1-855-449-2355

3. Réunions

Les visites aux bureaux et rendez-vous ne sont plus permis. Nous organiserons **les rencontres via visioconférences**, et des liens de connexion vous seront transmis le cas échéant.

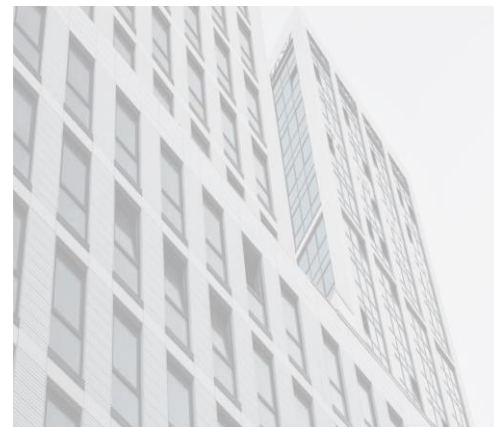
Nous tenons à vous assurer que nous possédons l'infrastructure et les équipements requis pour nous adapter, **et notre équipe reste mobilisée** pour vous servir sans interruption de nos activités.

Ces mesures sont tirées des directives du Gouvernement et de notre Ordre Professionnel, et seront révisées au jour le jour. Nous suivons la situation de près et vous tiendrons informés de tout développement concernant nos services.

Nous vous remercions pour votre collaboration,
L'équipe de Caprea



Assurons le
bien-être de
tous !





ESPACES DE VIE

Ceci concerne les pièces de vie, où nous ne retrouvons pas de plomberie ni de mécanique, soit : **les chambres, le salon, la salle à manger, les entrées**

Photographies recherchées :

- Vue(s) globale(s) de la pièce **incluant la fenestration**
- Revêtement au sol et plafond
- Placards, garde-robes (ouverts)



CUISINE

Photographies recherchées :

- Vue(s) globale(s) de la pièce **incluant la fenestration**
- Revêtement au **sol** et **plafond**
- **Cabinets** de cuisine (meubles bas et suspendus, îlot central et **comptoirs**)
- Plomberie (ouvrir le meuble sous l'évier, et photographier la **plomberie apparente**)

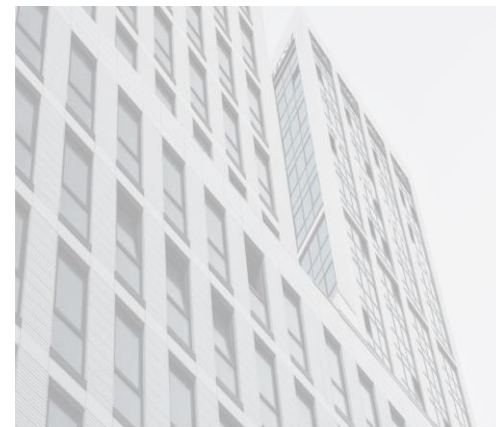


SALLES DE BAINS

Photographies recherchées :

- Vue(s) globale(s) de la pièce **incluant la fenestration**
- Revêtement au **sol** et **plafond**
- **Cabinets** de salles de bains et comptoirs
- **Équipements sanitaire** (toilette, bain, douche, vanité)
- Plomberie (ouvrir le meuble sous l'évier, et photographier la **plomberie apparente**)

**Assurons le
bien-être de
tous !**





GUIDE CLIENT

Photographies intérieures - résidentiel



info@caprea.ca
1-855-449-2355



MÉCANIQUE

Ceci concerne le système de **chauffage, d'électricité, de ventilation et de plomberie**

Photographies recherchées :

- **Panneau électrique** ouvert et **entrée électrique**
- Réservoir d'eau
- Équipements de chauffage central (poêle, chaudière, thermopompe..)
- Thermostat central ou tout autre équipement domotique



GARAGES ET CAVES

Photographies recherchées :

- Vue(s) globale(s) de la pièce **incluant la fenestration et porte(s)**
- Revêtement au sol et finitions du plafond et des murs



ESPACES COMMUN

Ceci concerne les espaces communs des blocs appartements:

Photographies recherchées :

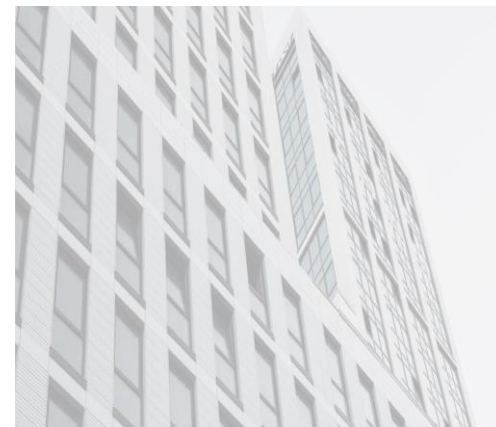
- Vue(s) globale(s) des cages **d'escaliers** et espaces communs
- Revêtement au sol et plafond

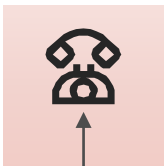
Après votre visite, envoyez nous vos photos et mesures par courriel en prenant soin d'indiquer l'adresse de l'immeuble dans l'objet à info@caprea.ca ainsi qu'à l'inspecteur dont les coordonnées vous ont été données.

Pour toute question, n'hésitez pas à contacter l'évaluateur responsable de votre dossier.

MERCI !

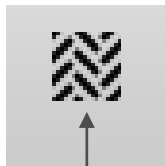
Assurons le bien-être de tous !





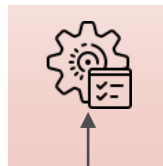
VISITE GUIDÉE

L'évaluateur ou l'inspecteur responsable du dossier vous contactera afin de mieux vous guider pour la prise de photographies. Voici tout de même quelques astuces générales.



FINITIONS

Règle générale, nous recherchons à déterminer la qualité de **finition** , les **matériaux utilisés** , ainsi que **l'état d'usure** général.



MÉCANIQUE ET PLOMBERIE

Les systèmes spécifiques utilisés dans les espaces industriels et commerciaux nécessitent plusieurs photographies. Prenez-soin de photographier les **étiquettes** , **marques** et toute **indication calligraphiée** sur l'appareil nous permettant de déterminer ses spécifications.



AMÉNAGEMENTS

Ceci concerne les espaces aménagés spécifiquement pour l'utilisation commerciale ou industrielle. Ici nous voulons relever **le caractère « sur mesure »** des aménagements.

Après votre visite, envoyez nous vos photos et mesures par courriel en prenant soin d'indiquer l'adresse de l'immeuble dans l'objet à info@caprea.ca ainsi qu'à l'inspecteur dont les coordonnées vous ont été données.

Pour toute question, n'hésitez pas à contacter l'évaluateur responsable de votre dossier.

MERCI !

GUIDE CLIENT

Mises en garde



info@caprea.ca
1-855-449-2355

Les renseignements fournis par le client et l'occupant sont vérifiés et validés par l'évaluateur responsable à l'aide de bases de données immobilières, outils cartographiques et autres informations publiques disponibles.

Seules les informations validées et certaines seront considérées dans nos rapports, et nous nous engageons à ne pas baser de conclusions sur des informations non vérifiées.

**Assurons le
bien-être de
tous !**

